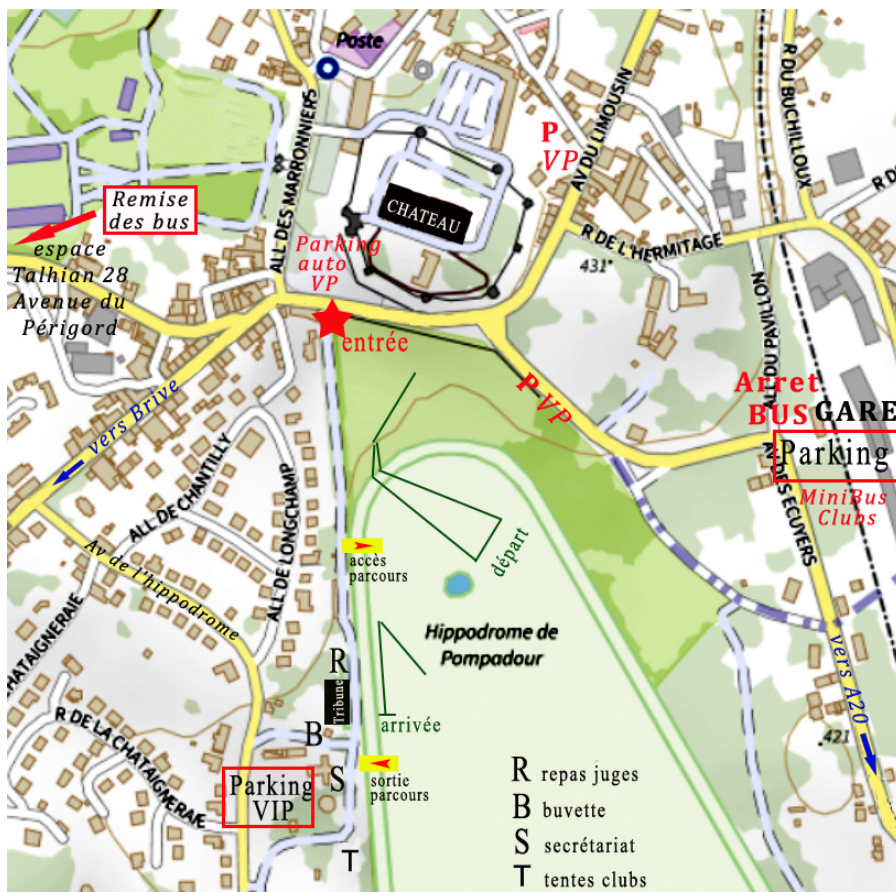


Dossier Quart de Finale Zone Nord – Pompadour (19)

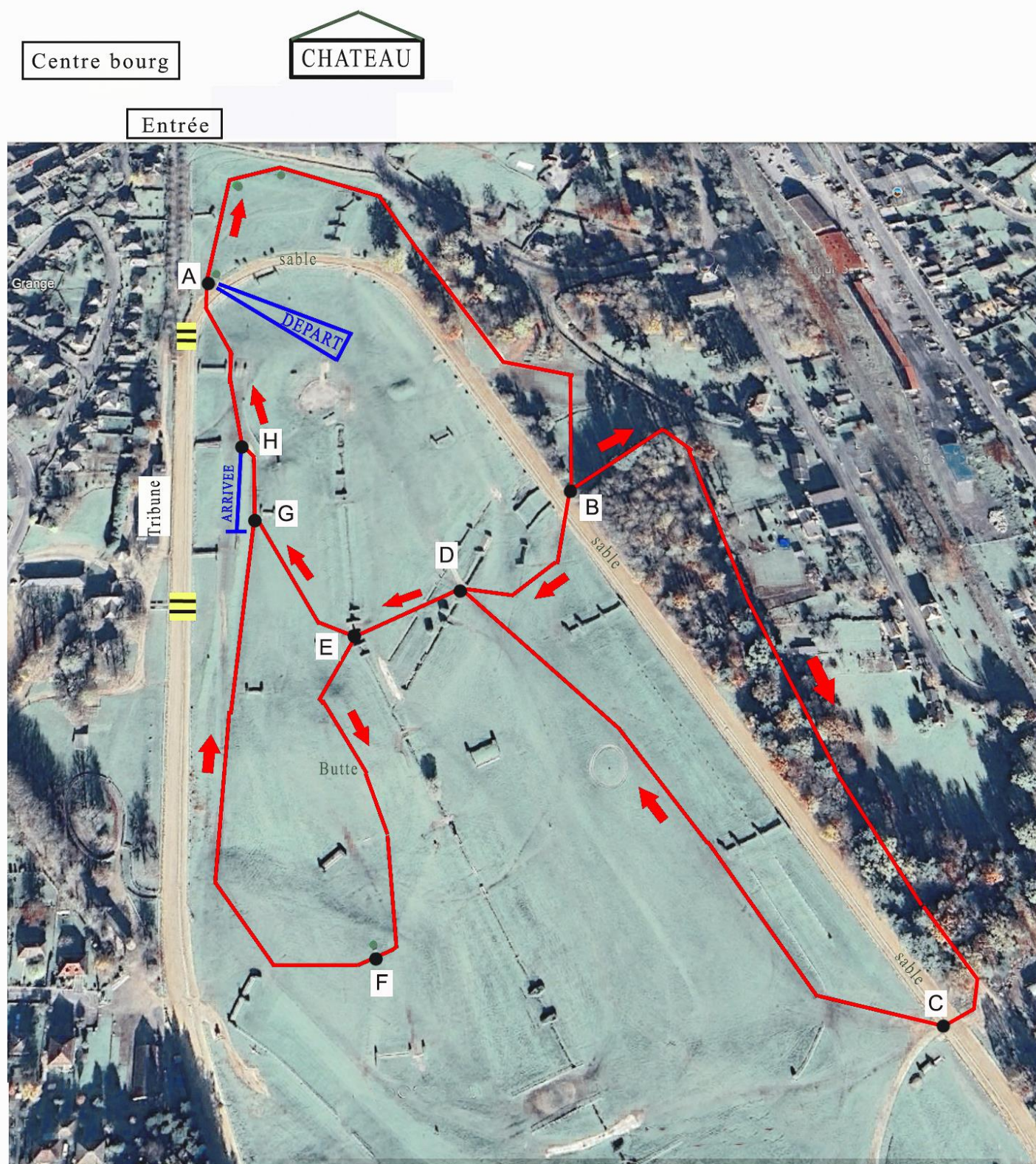
Plan d'accès au site :

Les bus feront leurs "déposes" sur le parking de la gare à l'endroit à cet effet puis iront stationner à l'espace Talhian route de Périgueux



PLAN DU PARCOURS

1/4 de finale championnat de France –Pompadour le 25/01/2026



Petite boucle : A-B-D-E-G-H-A 1020m
+ 40m (différence départ-arrivée) pour chaque course

Moyenne boucle : A-B-D-E-F-G-H-A 1470 m
Grande boucle : A-B-C-D-E-F-G-H-A 2170 m

HORAIRES DES COURSES
CHAMPIONNAT ZONE NORD POMPADOUR
25 JANVIER 2026

COURSE	HORAIRE	CATEGORIE	BOUCLES	DISTANCE
1	10 H 00	Masters M3 et + F et M	1 PB + 2 GB	5400 m
2	10 H 30	Masters M1 et M2 M.	1 PB + 1 MB + 3 GB	9040 m
3	11 H 15	Benjamines F	1 PB + 1 MB	2530 m
4	11 H 35	Benjamins M	1 PB + 1 MB	2530 m
5	11 H 55	Minimes F	2 PB + 1 MB	3550 m
6	12 H 15	Minimes M	1 PB + 2 MB	4000 m
7	12 H 40	Cross Court F	1 PB + 2 MB	4000 m
8	13 H 05	Cross Court M	1 PB + 2 MB	4000 m
9	13 H 30	Cadettes F	1 PB + 2 MB	4000 m
10	14 H 00	Cadets M	1 PB + 1 MB + 1 GB	4700 m
11	14 H 30	Juniors F	1 PB + 1 MB + 1 GB	4700 m
12	15 H 00	Juniors M	2 PB + 2 GB	6420 m
13	15 H 35	Esp - Sen - M0-M1-M2 F	1 PB + 1 MB + 2 GB	6870 m
14	16 H 20	Espoirs - Seniors - M0 M	1 PB + 1 MB + 3 GB	9040 m

avec boucles PB = 1020, MB = 1470 et GB = 2170 m

et pour chaque course 40 m de plus / différentiel départ et arrivée